

MESTO STARÁ TURÁ

Mestský úrad Stará Turá

V Starej Turej, 20.11.2019

Bod programu:

Materiál
pre X. zasadnutie Mestského zastupiteľstva Stará Turá konané dňa 12.12.2019

Názov materiálu: Informácia o aktuálnom hospodárení mesta

Materiál obsahuje:

- 1) Dôvodová správa
- 2) Stanovisko komisie
- 3) Návrh uznesenia
- 4) Prílohy:
 - a) Stav finančných prostriedkov na bankových účtoch a Stav zostatkov úverov k 20.11.2019
 - b) Vývoj podielových daní v roku 2019

Spracoval: Bc. Dominika Gulánová, referent OEaMM

Schválil: Mgr. Soňa Krištofiková, prednostka MsÚ

Predkladá: Mgr. Soňa Krištofiková, prednostka MsÚ

1) Dôvodová správa

I. Všeobecná časť

Mesto Stará Turá eviduje k dátumu 20.11.2019 finančné prostriedky v celkovej výške 1 147 234,51 €. Stav na jednotlivých bankových účtoch je uvedený v prílohe. Vývoj príjmov z podielových daní v mesiaci november zaznamenal nárast v porovnaní s minulým rokom o 24 696 € a v porovnaní s tohtoročnou rozpočtovanou čiastkou o 10 602 €. Mesto dňa 20.09.2019 zinkasovalo sumu podielových daní vo výške 294 352 €. Celková suma podielových daní od začiatku roka 2019 dosiahla sumu 3 218 622 €, čo je o 117 912 € viac ako rozpočtovaná čiastka na toto obdobie. Celková výška nesplatených úverov k rovnakému dátumu je 1 358 707,51 €.

II. Osobitná časť

Z celkovej čiastky finančných prostriedkov, ktoré Mesto Stará Turá v súčasnosti eviduje (1 147 234,51 €) je časť finančných prostriedkov vo výške 342 820,60 € účelovo viazaná v rezervnom fonde a suma 39 934,55 € je viazaná na účte finančnej zábezpeky na nájom bytov.

2) Stanovisko komisie

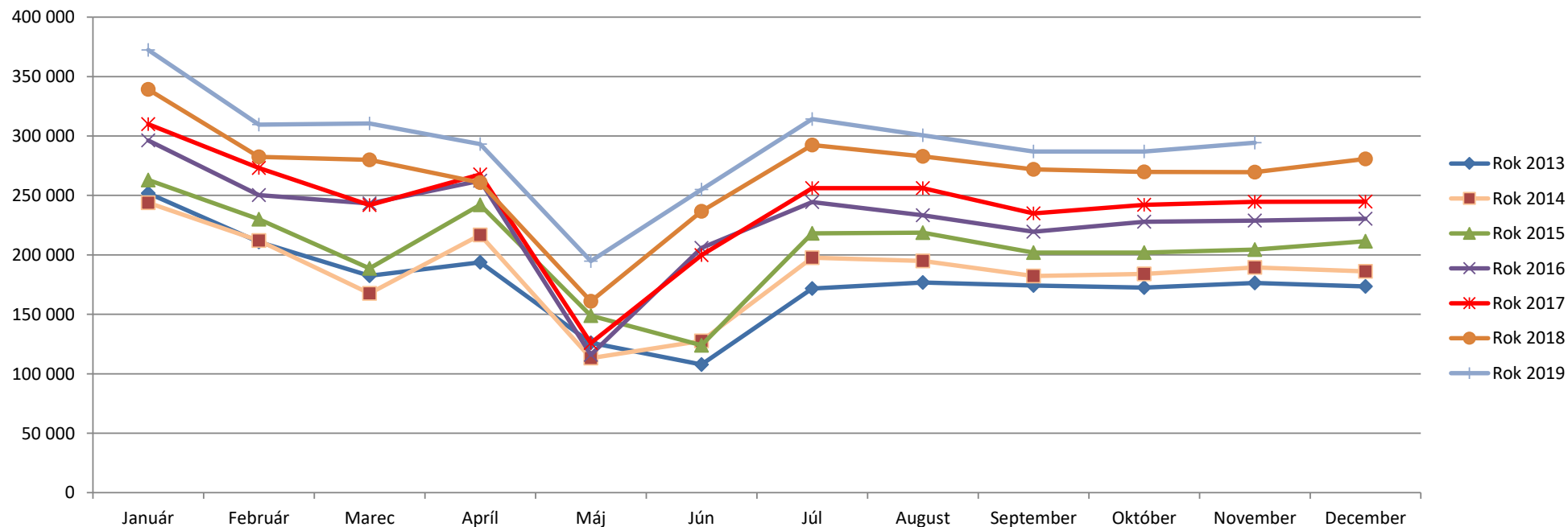
Komisia pre ekonomiku, majetok mesta a podnikanie **odporúča** MsZ v Starej Turej **zobrať na vedomie** Informáciu o aktuálnom hospodárení mesta.

3) Návrh uznesenia

Mestské zastupiteľstvo Stará Turá berie na vedomie informáciu o aktuálnom hospodárení mesta Stará Turá.

Vývoj príjmov z podielových daní v roku 2019 a porovnanie s rokom 2018

	Rok 2013	Rok 2014	Rok 2015	Rok 2016	Rok 2017	Rok 2018	Rok 2019	Rozdiel r.19-r.18	Kumulatív r. 2018	Kumulatív r. 2019	Rozdiel kumul.	Ind.19/18
Január	251 853	243 794	263 033	296 260	309 940	339 142	372 367	33 225	339 142	372 367	33 225	1,098
Február	210 950	211 977	230 036	250 372	273 019	282 472	309 640	27 168	621 614	682 007	60 393	1,096
Marec	182 347	167 516	188 629	243 286	241 950	279 987	310 596	30 609	901 601	992 603	91 002	1,109
Apríl	193 697	216 649	242 091	262 444	267 627	260 782	293 244	32 462	1 162 383	1 285 847	123 464	1,124
Máj	126 078	113 159	148 865	115 971	125 849	160 942	194 791	33 849	1 323 325	1 480 638	157 313	1,210
Jún	107 767	127 671	123 986	205 911	199 794	236 680	255 006	18 326	1 560 005	1 735 644	175 639	1,077
Júl	171 625	197 586	218 183	244 397	256 045	292 500	314 211	21 711	1 852 505	2 049 855	197 350	1,074
August	176 848	194 953	218 735	233 231	256 093	282 888	300 548	17 660	2 135 393	2 350 403	215 010	1,062
September	174 260	182 242	201 896	219 536	234 952	271 942	286 893	14 951	2 407 335	2 637 296	229 961	1,055
Október	172 521	183 976	201 951	227 919	242 133	269 776	286 974	17 198	2 677 111	2 924 270	247 159	1,064
November	176 445	189 448	204 386	228 910	244 712	269 656	294 352	24 696	2 946 767	3 218 622	271 855	1,092
December	173 383	186 216	211 560	230 446	244 768	280 630					--	
Spolu:	2 117 774	2 215 187	2 453 351	2 758 683	2 896 882	3 227 397	3 218 622	271 855				0,997
Dotácie na výpadok PD	0	0	0	0	0							
Spolu s dotáciou:	2 117 774	2 215 187	2 453 351	2 758 683	2 896 882	3 227 397	3 218 622	271 855				0,997



Vývoj príjmov z podielových daní v roku 2019 - porovnanie s plánom na rok 2019

	Rok 2013	Rok 2014	Rok 2015	Rok 2016	Rok 2017	Rok 2018	Rok 2019 plán	Rok 2019 skutočnosť	Rozdiel skutočnosť - plán	Kumulatív plán 2019	Kumulatív skutočnosť 2019	Rozdiel kumulatívov plánu a skutočnosti
Január	251 853	243 794	263 033	296 260	309 940	339 142	356 920	372 367	15 447	356 920	372 367	15 447
Február	210 950	211 977	230 036	250 372	273 019	282 472	297 150	309 640	12 490	654 070	682 007	27 937
Marec	182 347	167 516	188 629	243 286	241 950	279 987	294 615	310 596	15 981	948 685	992 603	43 918
Apríl	193 697	216 649	242 091	262 444	267 627	260 782	274 406	293 244	18 838	1 223 091	1 285 847	62 756
Máj	126 078	113 159	148 865	115 971	125 849	160 942	169 360	194 791	25 431	1 392 451	1 480 638	88 187
Jún	107 767	127 671	123 986	205 911	199 794	236 680	249 044	255 006	5 962	1 641 495	1 735 644	94 149
Júl	171 625	197 586	218 183	244 397	256 045	292 500	307 781	314 211	6 430	1 949 276	2 049 855	100 579
August	176 848	194 953	218 735	233 231	256 093	282 888	297 666	300 548	2 882	2 246 942	2 350 403	103 461
September	174 260	182 242	201 896	219 536	234 952	271 942	286 149	286 893	744	2 533 091	2 637 296	104 205
Október	172 521	183 976	201 951	227 919	242 133	269 776	283 869	286 974	3 105	2 816 960	2 924 270	107 310
November	176 445	189 448	204 386	228 910	244 712	269 656	283 750	294 352	10 602	3 100 710	3 218 622	117 912
December	173 383	186 216	211 560	230 446	244 768	280 630	295 290					--
Spolu:	2 117 774	2 215 187	2 453 351	2 758 683	2 896 882	3 227 397	3 396 000	3 218 622	117 912			
Dotácie na výpadok PD	0	0	0	0	0							
Spolu s dotáciou:	2 117 774	2 215 187	2 453 351	2 758 683	2 896 882	3 227 397	3 396 000	3 218 622	117 912			